

PROGRAMME DE RECENSEMENT DES TATAS EN PAYS OTAMARI

DANS LE CADRE DE LA CRÉATION D'UNE ROUTE TOURISTIQUE



Journées de la géomatique- 26/10/2017- Cotonou

CONTENU DE LA PRÉSENTATION

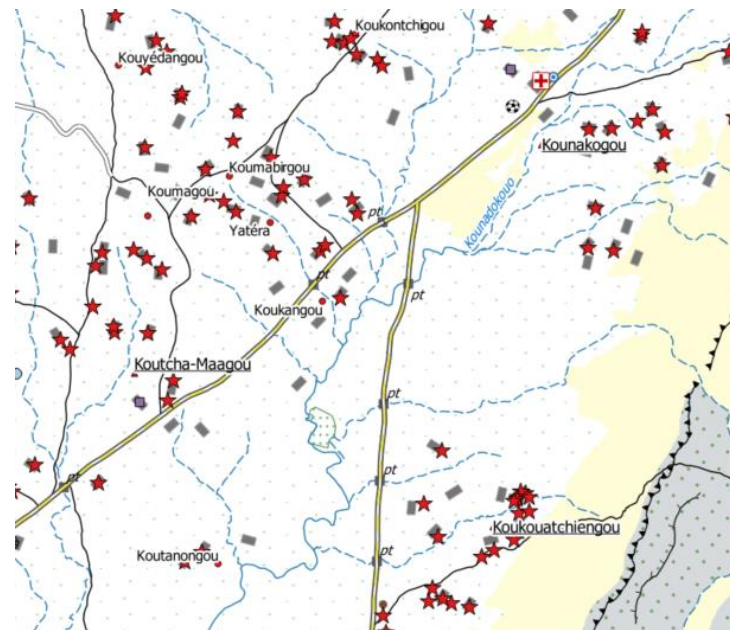
- LE PROJET ET SES OBJECTIFS
- LES ACTEURS
- DONNÉES DISPONIBLES UTILISÉES
- OUTILS EMPLOYÉS
- GEOODK
- CALENDRIER

- Projet initié par l'ambassade de France en appui au ministère de la culture béninois
- Finalité:
 - Développer le tourisme dans la zone avec la création d'une route touristique
 - Initier l'extension du classement UNESCO (le pays Tamberma est classé côté Togo)
- Nous concernant:
 - Faire un premier recensement de tous les tatas présents sur les communes de Natitingou et Boukombé
 - Collecter des données sur les caractéristiques des tatas, le long de la future route touristique
- Notre objectif: produire une base de données SIG de ces tatas comme outil d'aide à la décision, à l'aménagement mais aussi comme outil de recherches futures sur le patrimoine local

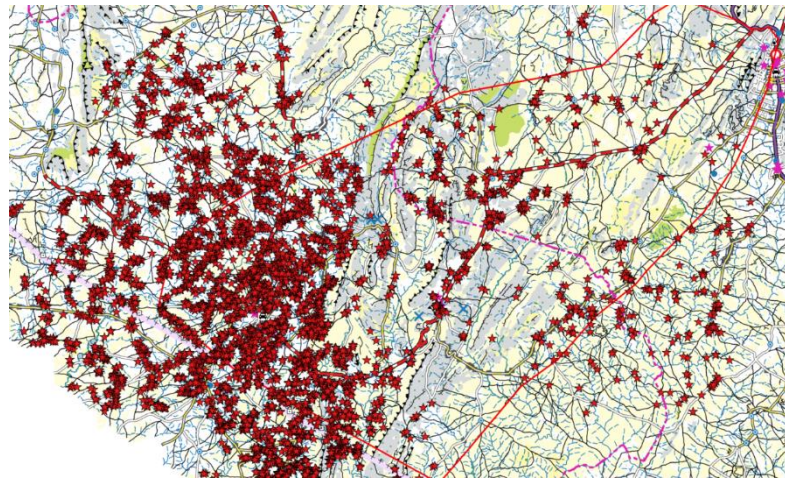
- Ambassade de France:
 - Finance et encadre le projet
 - Fournit le formulaire sur les données patrimoniales à collecter
- IGN FI:
 - Réalise la cartographie initiale des tatas
 - Forme les collecteurs locaux sur le terrain
 - Co-encadre la collecte
 - Réalise une base de données à partir des données collectées
- Association Koutammarikou:
 - Appui le projet grâce à sa connaissance du milieu
 - Amende le contenu du formulaire
 - Recrute les collecteurs locaux
 - Co-encadre la collecte

Le projet s'appuie sur l'utilisation des données produites par la composante carte de base du PAPDFGC, en accord avec l'IGN Bénin

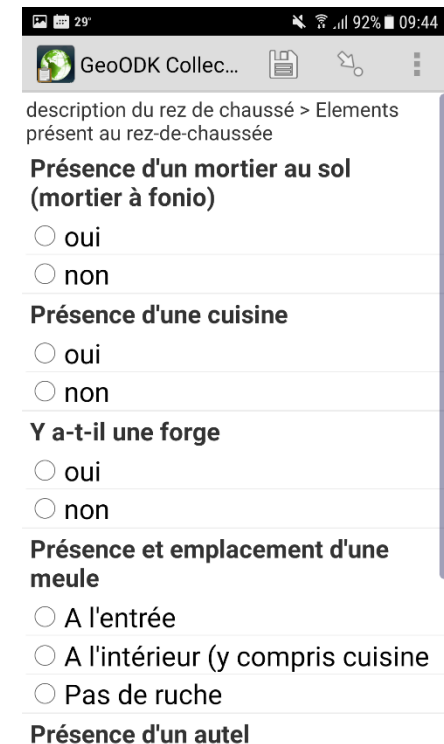
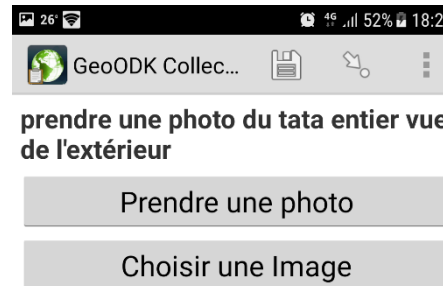
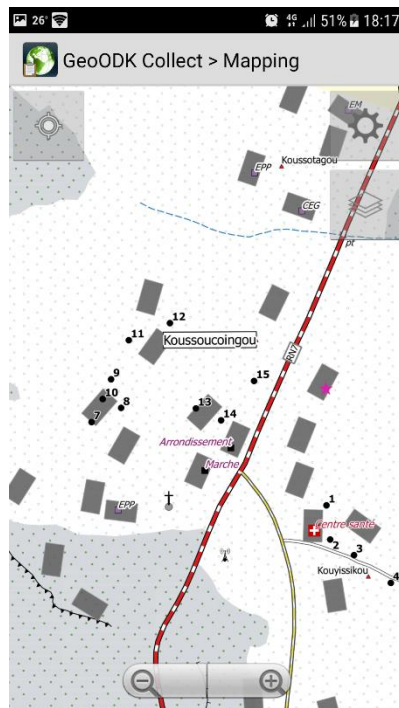
- Utilisation des images à la résolution 50cm et restitution 3D pour identifier les tatas
- Utilisation de la base de données produite pour la cartographie au 1/50 000ème comme fond de carte pour les enquêteurs



- Cartographie et base de données avec QGIS
- Utilisation de l'application mobile GeoODK comme outil de collecte sur le terrain
- Matériel utilisé:
 - 2 PC portables avec QGIS
 - 15 smartphones munis d'un récepteur GPS, d'un appareil photo et de l'appli GeoODK



- L'application ODK est largement utilisée dans le monde comme outil de formulaire dématérialisé
- La version Geo permet de visualiser ses propres cartes hors ligne
- Permet l'implémentation de formulaires complexes et très personnalisés dans leur forme
- Permet d'associer des photos



- Septembre 2017: saisie 3D des tatas, plus de 5000 tatas recensés
- Du 13 au 18 octobre 2017: Atelier de formation de 14 collecteurs locaux à la collecte
- Du 8 décembre 2017 au 8 janvier 2018: collecte des données (objectif 1000 tata enquêtées avec une priorité autour de la route)
- Février 2018: livraison par IGNFI d'une base de données et d'une cartographie

